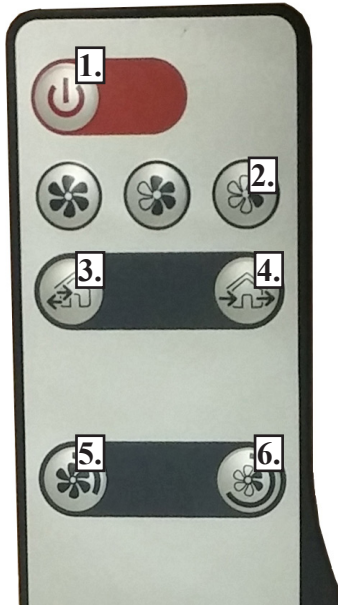


Fjernkontroll



1. Av/På-knapp

2. Hastighetstrinn:

	Trinn 1	Trinn 2	Trinn 3
Strømförbruk (W)	3,0	3,6	4,7
Luftgjennomstrømning (m ² /h)	15	30	50
Lydnivå (dB)	11	18	21

3. Varmegjenvinningsmodus:

Enhetene trekker vekselvis ut/inn luft i ca 70 sekunder.

4. Innsug/avkast

Enhetene står konstant på innsug/avtrekk.

6. Nattmodus:

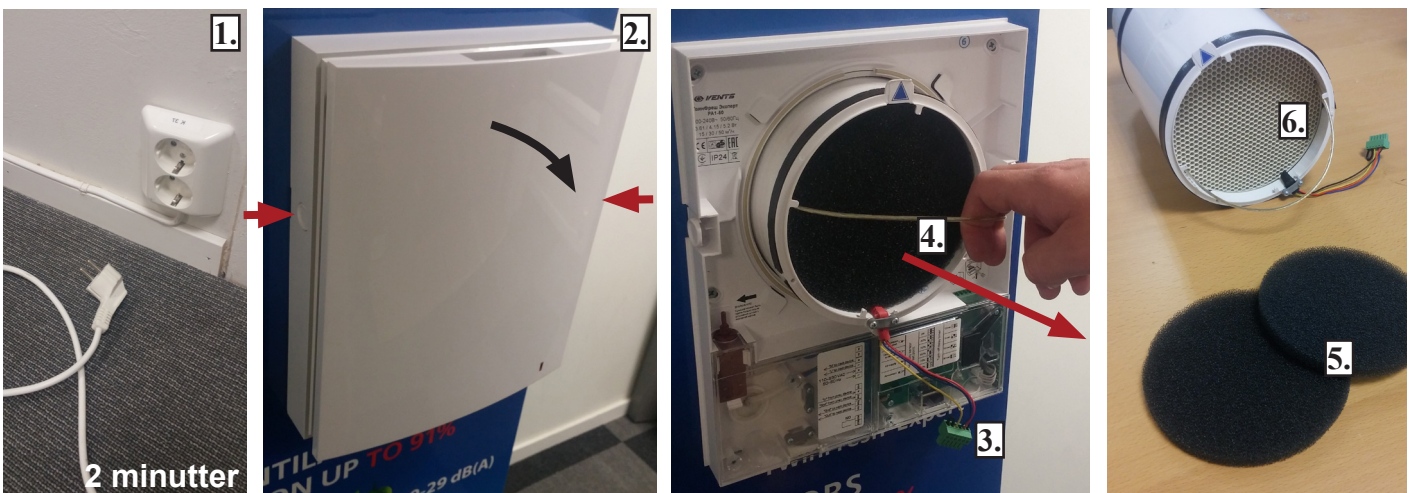
Enhetene stilles på trinn 1 i 8 timer, for deretter å gå tilbake til opprinnelig trinn.

6. Utluftingsmodus:

Enhetene stilles på trinn 3 i 3 timer, gå for deretter å gå tilbake til opprinnelig trinn.

Rengjøring av filter (En pipelyd varsler om behov for rengjøring, ca hver 90 dag)

1. Koble ut strømkabelen til hovedenheten og vent minst 2 minutter.
2. Trykk inn de to utløserknappene (en på hver side) og hekk av frontdekselet.
3. Trekk ut den grønne kontakten. (Rett opp)
4. Trekk ut den keramiske kjernen.
5. Enhetenes filter vaskes med mild såpe og varmt vann.
6. Den keramiske enheten tørkes støvsuges.
7. Monteres sammen på samme måte som den den ble demontert. (trinn 4-1)



Viktig informasjon

Det er viktig at enheten har vært slått av i minst 2 minutter før man hekker av og på frontdekselet. Dette for å forsikre seg om at den brune pusheren går tilbake til startposisjon. Hvis pusheren ikke er gått helt ned risikerer man at den knekker.

Ved spørsmål, kontakt Foris AS:
www.foris.no Support@foris.no